

## Caractéristiques :

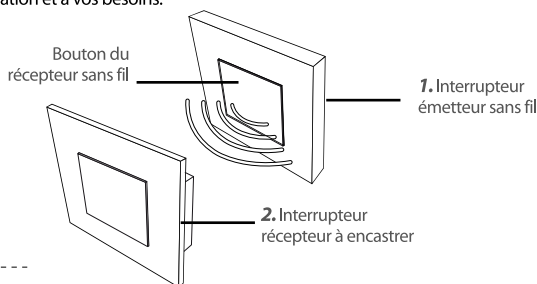


Usage intérieur  
exclusivement

Transmission sans fil jusqu'à 70 mètres selon l'environnement.  
Fréquence de transmission radio : 433,92 MHz  
Code tournant (évite toute interférence avec le voisinage).  
Alimentation de l'interrupteur émetteur sans fil : 1 pile alcaline 12 V type 23A (fournie)  
Alimentation de l'interrupteur récepteur encastrable : 230V~50Hz  
Boîte d'encastrement pour l'interrupteur récepteur : Ø 65mm, profondeur 35 mm minimum  
Télécommande allumage/extinction de tout éclairage 300W maximum.

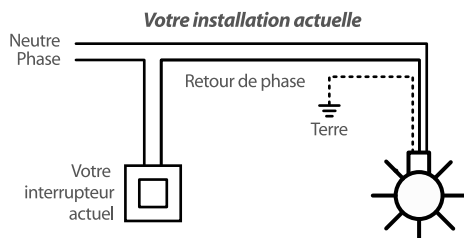
## Présentation générale / Utilisation :

Télécommandez l'allumage et l'extinction d'un éclairage depuis deux interrupteurs différents sans devoir faire de travaux.  
L'interrupteur émetteur s'installe sans encastrement, donc précisément à l'endroit que vous souhaitez.  
Fonctionnant avec pile (fournie), il n'a pas besoin d'être relié à l'alimentation secteur.  
L'interrupteur récepteur s'installe à la place de tout interrupteur existant, vous permettant ainsi de créer une installation évolutive et parfaitement adaptée à votre habitation et à vos besoins.



## Avant l'installation :

*Le va et vient sans fil est idéal pour ajouter sans travaux un deuxième point d'allumage là où vous en avez besoin (escaliers, cave, garage etc...)*  
Il convient de choisir le meilleur emplacement pour votre va et vient sans fil afin d'assurer son bon fonctionnement, une hauteur entre 0,4 et 1,8 mètres du sol.



## Installation :

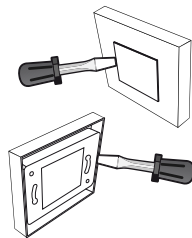
*Il est possible de conserver votre interrupteur récepteur sans fil (1) afin de vous en servir de télécommande, et ce afin de piloter l'allumage depuis l'endroit de votre choix (transmission sans fil jusqu'à 70 mètres selon l'environnement.)*

- 1) Assurez-vous que le va et vient sans fil convient à votre installation.
- 3) Coupez l'alimentation électrique de votre habitation au disjoncteur général.
- 4) Démontez l'interrupteur à remplacer par l'interrupteur récepteur encastrable (2).
- 2) Déclipez la plaque de finition de l'interrupteur récepteur encastrable (2).
- 5) Connectez l'interrupteur récepteur encastrable (2) sans vous soucier de la polarité.
- 6) Insérez l'interrupteur récepteur encastrable (2) dans votre boîte d'encastrement.
- 7) Fixez-le avec les vis fournies.
- 8) Remontez la plaque de finition.
- 9) Ré-enclenchez le courant principal.

## Appairage :

L'appairage est l'opération qui permet de synchroniser votre émetteur sans fil et votre récepteur encastré sur la même fréquence d'utilisation.

- 1) Démontez le bouton de l'émetteur sans fil (1) à l'aide d'un tournevis par l'avant du produit.
- 2) Démontez la plaque de l'émetteur sans fil (1) à l'aide d'un tournevis par l'arrière du produit.
- 3) Retirez la protection plastique de la pile.
- 4) Appuyez simultanément et pendant 3 secondes sur le bouton de l'interrupteur récepteur encastré (2) et sur un des 2 boutons du mécanisme de l'émetteur sans fil (1) que vous venez de démonter.
- 5) L'appairage est réalisé, remontez alors les éléments, votre émetteur sans fil est prêt à être installé à l'endroit de votre choix.

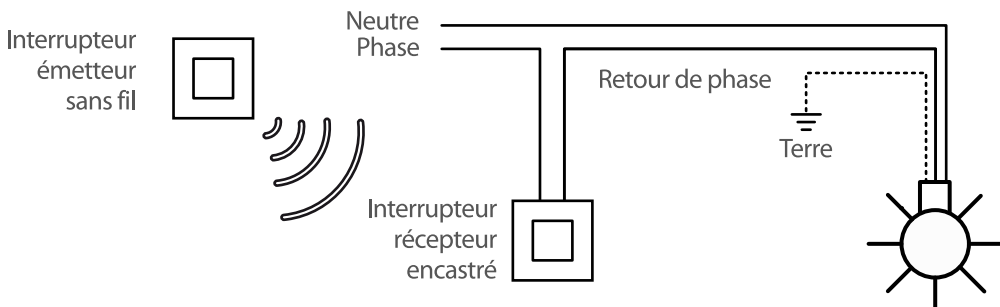


## Désappairage :

Si vous souhaitez désynchroniser votre émetteur sans fil et votre récepteur encastré, procédez de la manière suivante.

- 1) Appuyez simultanément et en continu sur le bouton de l'interrupteur récepteur encastré (2) et sur le bouton de l'émetteur sans fil (1).
- 2) Relâchez le bouton de l'interrupteur récepteur encastré après 3 secondes
- 3) Le désappairage est réalisé.

## Schéma final de votre installation



Usage intérieur uniquement



Contribution au recyclage des emballages



Produit respectant la législation et les directives européennes



### ÉLIMINATION DES PILES :

Ce symbole indique que les piles et accumulateurs fournis avec ce produit ne doivent pas être traités comme de simples déchets ménagers.

Pour vous en débarrasser en toute sécurité, vous pouvez les rapporter à votre revendeur ou bien les jeter dans les conteneurs spéciaux fournis par les communes.

En fin de vie de l'appareil, pensez à enlever les piles.



Les produits électriques usagés ne doivent pas être jetés avec les ordures ménagères. Veuillez utiliser les aménagements spécifiques prévus pour les traiter.

Renseignez-vous auprès des autorités locales ou du revendeur pour obtenir la marche à suivre en matière de recyclage.